

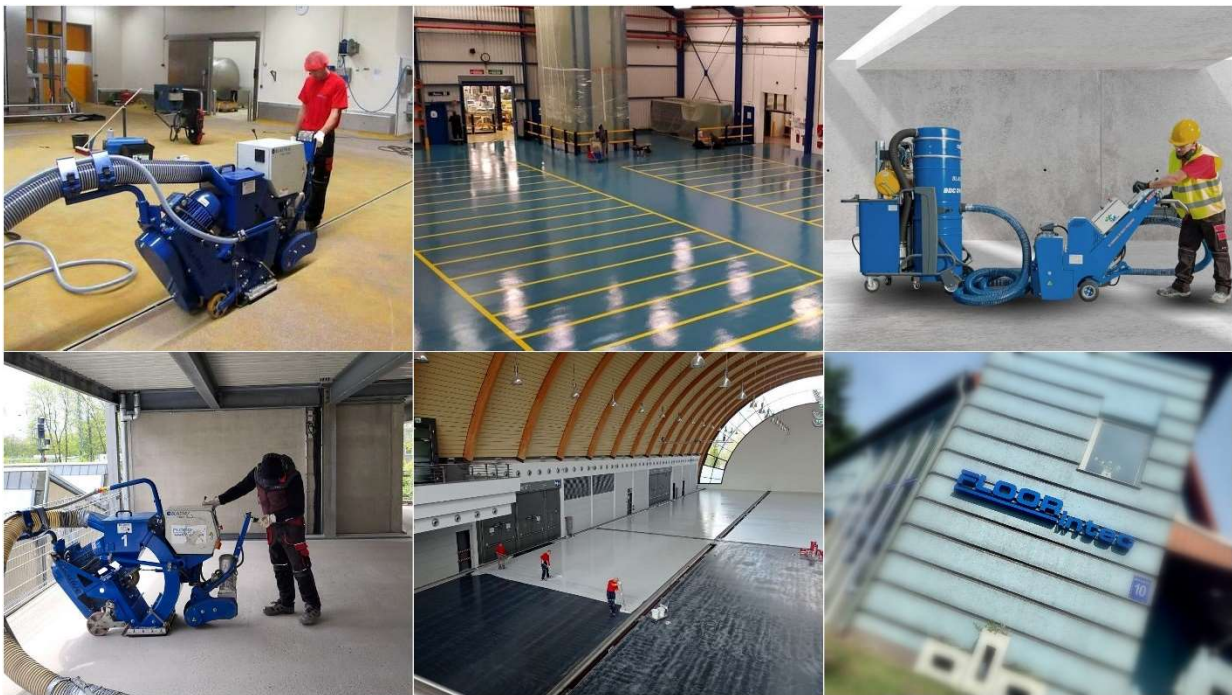
## FLOOR-intec Success story

### Jak efektywnie korzystać z doradztwa EEN w zakresie delegowania pracowników do wykonywania zleceń za granicą? – historia sukcesu firmy FLOOR-intec

*„Współpraca naszej firmy z doradcami Enterprise Europe Network (EEN) przy Zachodniopomorskim Stowarzyszeniu Rozwoju Gospodarczego – SCP w Szczecinie (ZSRG-SCP) rozpoczęła się prawie 10 lat temu. Zdecydowaliśmy się wtedy nawiązać kontakty z klientami zagranicznymi ze względu na ograniczone zapotrzebowanie na nasze specjalistyczne usługi w regionie. Wyjściu z naszymi usługami za granicę sprzyja położenie naszej firmy blisko granicy z Niemcami. Ale wymagało to zapoznania się z przepisami prawa europejskiego w zakresie delegowania pracowników do realizacji zleceń zagranicą i nabrania doświadczenia w tym zakresie. Z pomocą przyszedł ośrodek EEN przy ZSRG-SCP z doradztwem indywidualnym i szkoleniami na ten temat. Od tego czasu systematycznie korzystamy z usług doradców z tego ośrodka w miarę potrzeb wysyłania naszych pracowników do realizacji zleceń w kolejnych krajach europejskich”.*

Przedsiębiorstwo FLOOR-intec działa na rynku od kilkunastu lat w branży budowlanej specjalizując się w obróbce betonu oraz w wykonywaniu i naprawie posadzek głównie w obiektach przemysłowych. Firma ma siedzibę w Policach w woj. Zachodniopomorskim. W bogatym zestawie prac, jakie proponuje, znajduje się przygotowanie podłoża pod posadzki z użyciem różnego rodzaju technik, takich jak śrutowanie betonu czy frezowanie i szlifowanie betonu. Usługi firmy w tym zakresie uzupełniają dodatkowo profesjonalne cięcie i kucie betonu.

Firmę tworzy zespół kompetentnych i zgranych ludzi, wykonujących swoją pracę z pełnym zaangażowaniem. Firma posiada sprzęt najnowszej generacji firmy Blastrac (z grupy Husqvarna) i niemieckiej firmy Impacts, dzięki czemu technologia wykonywanych usług jest wysoce efektywna i jednocześnie przyjazna środowisku.



W ciągu wielu lat funkcjonowania firma zrealizowała szereg zamówień dla klientów z Polski oraz innych krajów m.in. z Niemiec, Francji, Holandii, Belgii, czy Luksemburga. Dostawała w tym czasie regularne wsparcie informacyjno-doradcze od EEN przy ZSRG-SCP w Szczecinie dotyczące zagadnień delegowania pracowników. Uczestniczyła też w szkoleniach na ten temat organizowanych kilkakrotnie przez nasz ośrodek EEN.

*„Kiedy zaczęliśmy regularnie realizować zlecenia zagranicą, pojawił się jeszcze jeden trudny temat dotyczący delegowania pracowników-obcokrajowców. Nie zatrudniamy dużo osób, ale wśród nich znajduje się coraz więcej pracowników z krajów Europy Wschodniej, mających legalny pobyt i zgodę na pracę w Polsce. Chcieliśmy i ich wysłać zagranicę. Z pomocą o przepisach w tym zakresie znów przyszli doradcy EEN”*

Doradztwo dla FLOOR-intec w zakresie delegowania pracowników-obcokrajowców zbiegło się w czasie z potrzebą udzielenia na bieżąco wsparcia informacyjnego w zakresie wyjazdów zagranicę podczas pandemii COVID-19 w okresie lat 2020-2021. I tu też stanęliśmy na wysokości zadania przekazując firmie odpowiednie i aktualne informacje.

*„Dzięki współpracy z EEN przy ZSRG-SCP w Szczecinie nasza firma mogła delegować pracowników do kolejnych krajów Europy również w czasie pandemii COVID-19”*

FLOOR-intec realizując kolejne zlecenia zagraniczne zdobyła bogate doświadczenie oraz wyjątkowe umiejętności, co przyczyniło się do ugruntowania jej pozycji rynkowej. Grono zaufanych klientów firmy stale się powiększa, ponieważ firma każde zlecenie traktuje jak wyzwanie i przykłada szczególną staranność do jego wykonania.

<http://www.floor-intec.com/>

<https://www.facebook.com/FloorIntec>