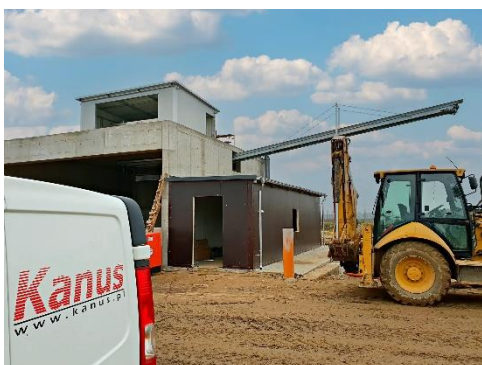


Jak Firma Kanus zdobyła rynek niemiecki

W poszukiwaniu nowych perspektyw rozwoju i ekspansji na rynek niemiecki, firma Kanus sp. z o.o. z Zielonej Góry zwróciła się o wsparcie do ośrodka Enterprise Europe Network przy Uniwersytecie Zielonogórskim. To właśnie ta decyzja stała się kluczem do przemiany – otwierając drzwi do innowacyjnych rozwiązań technologicznych i umożliwiając podbój międzynarodowego rynku budowlanego.

Rozpoczęcie współpracy z Enterprise Europe Network

W roku 2022 Klaudia Krzyszczuk, prokurent firmy Kanus sp. z o.o., skorzystała z pomocy ośrodka Enterprise Europe Network przy Uniwersytecie Zielonogórskim. Firma specjalizuje się w budowie obiektów przemysłowych oraz realizuje zlecenia na terenie Polski. Zainteresowanie rynkiem niemieckim stało się impulsem do poszukiwania wsparcia w zakresie rozwoju i delegowania pracowników za granicę.



We wrześniu 2022 roku do biura Enterprise Europe Network przy Uniwersytecie Zielonogórskim (Centrum Przedsiębiorczości i Transferu Technologii Uniwersytetu Zielonogórskiego – CPiTT UZ) zgłosiła się Klaudia Krzyszczuk, prokurent firmy Kanus sp. z o.o., która świadczy specjalistyczne usługi budowlane. Kompleksowo wykonuje m.in. hale produkcyjne, magazynowe, hale chłodnicze oraz obiekty użyteczności publicznej. Ponadto firma zajmuje się kompleksową realizacją, wykonuje osobno posadzki przemysłowe, zbiorniki przeciwpożarowe, a także mury

oporowe. Szczególną specjalizacją firmy jest wykonywanie zbiorników różnego przeznaczenia m.in.: zbiorniki na nawozy RSM i ASL, zbiorniki ziemne, zbiorniki na poferment, zbiorniki na gerest, zbiorniki na gnojowicę, zbiorniki dla biogazowni, zbiorniki retencyjne, zbiorniki do nawodnień, jednocześnie firma świadczy usługi renowacji zbiorników, wykonawstwa przykryć zbiorników oraz uszczelniania zbiorników.

Głównym obszarem działalności firmy jest Polska, jednakże od kilku lat sporadycznie pojawiają się zlecenia na rynku niemieckim. W związku z coraz dynamiczniejszym rozwojem relacji handlowych z klientami z Niemiec, a tym samym pojawiającymi się nowymi perspektywami działalności na rynku niemieckim Klaudia Krzyszczuk zwróciła się do ośrodka Enterprise Europe Network działającego przy Uniwersytecie Zielonogórskim, z zapytaniem o możliwość wsparcia w zakresie weryfikacji prawidłowości procesów delegowania pracowników do Niemiec w ramach transgranicznego świadczenia usług.



Analiza i Odkrywanie Nowych Możliwości

Po analizie potrzeb firmy zaproponowano audyt technologiczny, który wykazał potencjalne obszary dalszego rozwoju. Audyt pozwolił wychwycić tzw. „wąskie gardło” związane z brakiem możliwości prefabrykacji niektórych elementów na większą skalę. Ponieważ zarząd firmy jest świadomy zalet wprowadzenia systemu prefabrykacji, zaproponowano możliwość uczestnictwa w różnych programach finansowanych ze środków UE i krajowych.

Jako pierwsze, zaproponowano wsparcie oferowane przez CPiTT UZ w ramach projektu „Wsparcie badawczo-rozwojowe dla przedsiębiorstw oraz Start-upów Zachodniej Polski” (Ministra Nauki i Edukacji pod nazwą „Nauka dla Społeczeństwa”). Zaoferowano wsparcie przy przygotowaniu wniosku, a produktem finalnym z tego projektu będzie opracowanie receptury unikalnej mieszanki betonu do wykorzystania przy produkcji prefabrykatów. Zaproponowano taką ścieżkę rozwoju i dobrano takie możliwości pozyskania finansowania, żeby dalsze prace nad rozwojem tego produktu były możliwe w kolejnych krokach i instrumentach finansowych.

Wsparcie Doradcze i Adaptacja do Rynku Niemieckiego

Proces wsparcia doradczego rozpoczął się od analizy działań firmy na rynku niemieckim. Konsultant sieci Enterprise Europe Network zapoznał się z dokumentacją oraz stosowanymi przez firmę procedurami. Kolejnym krokiem było przygotowanie dla Klaudii Krzyszczuk obszernych analiz prawnych a także niektórych dokumentów jakie są wymagane w przypadku delegowania pracowników do Niemiec. Następnie konsultant EEN pozostawał z Klaudią Krzyszczuk w kontakcie, aby wyjaśnić ewentualne wątpliwości, a także wskazał bezpieczne rozwiązania proceduralne jakie firma powinna zastosować w procesie transgranicznego świadczenia usług.

Osiągnięte Sukcesy i Plan na Przyszłość

Dzięki udzielonemu wsparciu firma Kanus sp. z o.o. może w sposób bezpieczny realizować kolejne zlecenia na rzecz klientów niemieckich, a tym samym rozwijać swoją działalność na terenie Niemiec. Potwierdzają to słowa prokurenta firmy, Klaudii Krzyszczuk – *„Nasza firma już od kilku lat prowadzi działalność na terenie UE, współpracuje przede wszystkim z niemieckimi kontrahentami i oddelegowuje swoich pracowników w celu realizacji kontraktów na terenie Niemiec. Współpraca z konsultantem Enterprise Europe Network pozwoliła usystematyzować zakres obowiązków formalnych dotyczących działalności na terenie Niemiec. Rozwiązała też wszelkie wątpliwości, które pojawiały się w trakcie trwania inwestycji na terenie Niemiec, dotyczących rozliczania i organizowania tam pracy, między innymi wysokość płacy minimalnej i kwestia zapewniania dodatkowych świadczeń pracownikom oddelegowanym do Niemiec. Ponadto uzyskałam cenne informacje na temat kontroli urzędów niemieckich na budowach, ich przebiegu i konsekwencjach”*.