

# byteLAKE

## SI dla przemysłu i usług



Wsparcie dla biznesu w zasięgu ręki



## O FIRMIE

byteLAKE to przedsięwzięcie, które od 2016 roku realizują dwaj pasjonaci sztucznej inteligencji (SI): Marcin Rojek i Mariusz Kolanko.

byteLAKE oferuje produkty SI dla przemysłu produkcyjnego, motoryzacyjnego, papierniczego i chemicznego oraz sektora restauracyjnego.



**Marcin** – pasjonat łączenia prac badawczych i najnowszych osiągnięć naukowych z konkretnymi potrzebami biznesowymi. Transformacja danych w wartościowe informacje to obszar, w którym Marcin wraz z zespołem stale poszukują inspiracji do dalszego rozwoju produktów firmy. Marcin posiada bogate międzynarodowe doświadczenie, zdobyte podczas wdrażania nowoczesnych technologii informatycznych na rynkach w Europie, USA oraz Azji.

**Mariusz** – praktyk dostarczania rozwiązań na arenie międzynarodowej. Odpowiedzialny za tworzenie i wdrażanie rozwiązań przemysłowych dla największych firm globalnych z branż: produkcyjnej, samochodowej, papierniczej, chemicznej, energetycznej oraz restauracyjnej. Doświadczenie nabyte w międzynarodowych korporacjach pozwala mierzyć się z wyzwaniami w prowadzeniu własnej firmy. Entuzjasta sztucznej inteligencji i promotor wykorzystania jej potencjału w biznesie.



byte  
LAKE



# OFERTA



Firma tworzy własne produkty SI do automatyzacji kontroli jakości oraz analizy danych, dostosowane do sektorów: produkcji, motoryzacji, papierniczego, chemicznego oraz energetycznego.

Dla branży restauracyjnej i detalicznej oferuje rozwiązanie skutecznie rozpoznające produkty oraz umożliwiające tworzenie kas samoobsługowych.

byteLAKE to także nowatorskie rozwiązanie **CFD Suite**, wykorzystujące sztuczną inteligencję w celu przyspieszania symulacji z zakresu obliczeniowej mechaniki płynów (CFD; ang. Computational Fluid Dynamics). Pozwala to na znaczące skrócenie czasu potrzebnego do przeprowadzenia tych procedur. Dzięki temu użytkownicy rozwiązania oferowanego przez firmę generują oszczędności kosztów oraz mogą szybciej podejmować kluczowe decyzje.

# ZASTOSOWANIA PRZEMYSŁOWE

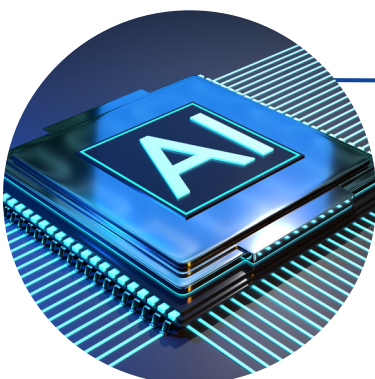
## byteLAKE's Cognitive Services

**W PRODUKCJI:**  
do wizualnej inspekcji procesów, części,  
komponentów lub produktów w celu  
unikania błędów produkcyjnych



**W MOTORYZACJI:**  
wykorzystanie mikrofonów w celu  
dokonania oceny jakości silników  
samochodowych - analiza dźwięków w  
celu wykrywania usterek

**W PRZEMYSŁE PAPIERNICZYM:**  
wykorzystanie kamer do monitorowania  
procesu produkcji papieru oraz wykrywania,  
pomiaru i analizy linii mokrej



**W AUTOMATYZACJI DANYCH:**  
przekształcanie danych z różnych źródeł  
(czujniki IoT, dokumenty, prognozy pogody  
online itp.) w wartościowe informacje,  
umożliwiające podejmowanie lepszych decyzji

stanowiące fundament dla systemów Predictive Maintenance,  
umożliwiających uniknięcie awarii, wykrycie potencjalnych ryzyk  
oraz generowanie alarmów, by zoptymalizować działanie złożonych  
infrastruktur.

# ZALETY ROZWIĄZANIA



- **zwiększenie produktywności**
- **ciągłe monitorowanie jakości --> 24/7**
- **automatyzacja złożonych zadań**
- **eliminacja błędów i pomyłek**
- **uniknięcie kosztownych awarii i przerw w produkcji**
- **odciążenie ludzi od męczącej, nudnej i żmudnej pracy**

# AUTOMATYZACJA OBSŁUGI - zastosowanie rozwiązania w branży HoReCa

## WDROŻENIE ZAGRANICZNE Z SIMPRA

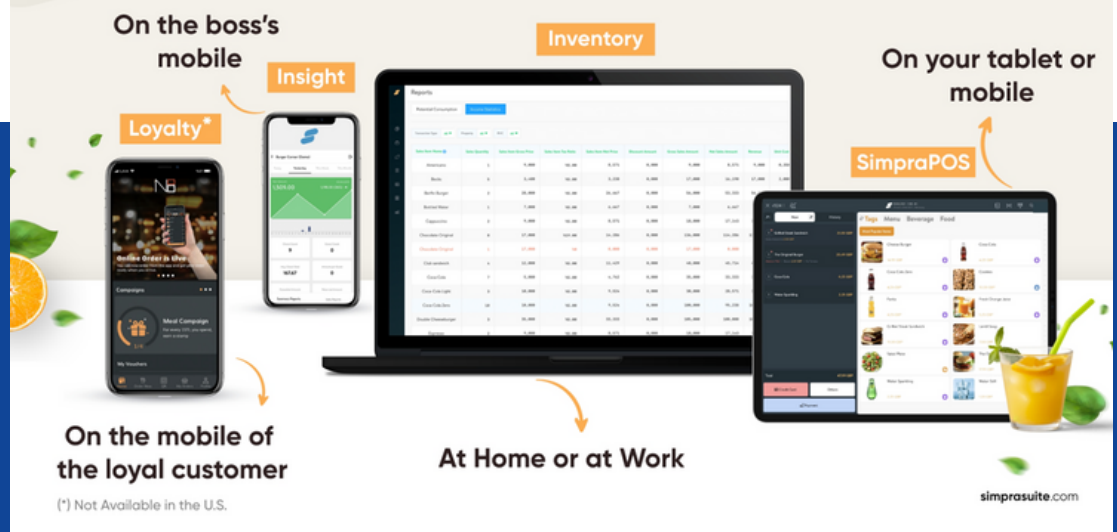
Moduł SI stworzony przez byteLAKE dla sektora restauracyjnego pozwala na automatyczne rozpoznanie posiłków i produktów spożywczych i przesyłanie ich bezpośrednio do kasy. Rozwiązanie jest już dostępne na skalę międzynarodową, m.in., dzięki wdrożeniu z Simpra w ramach otrzymanego grantu z programu EUREKA.



**SIMPRA**

Restaurant Management

Made Easy with Simpra Suite!





## WSPÓŁPRACA

Początki współpracy byteLAKE i ośrodka Enterprise Europe Network w Szczawnie-Zdroju sięgają 2018, kiedy w bazie sieci EEN pierwszy raz opublikowany został profil kooperacyjny z ofertą produktów i usług firmy. Był to punkt startowy dla wieloletniej współpracy, której owocem jest ciągle zwiększanie obecności na rynkach zagranicznych i rozpoznawalności marki byteLAKE.

**byte  
LAKE**

Kolejne lata to kolejne wspólne inicjatywy zmierzające do ugruntowywania obecności byteLAKE na rynku - odświeżanie oferty kooperacyjnej, asysta w obsłudze profilu, promocja marki i produktów w mediach, szkolenia, targi, spotkania brokerskie.

